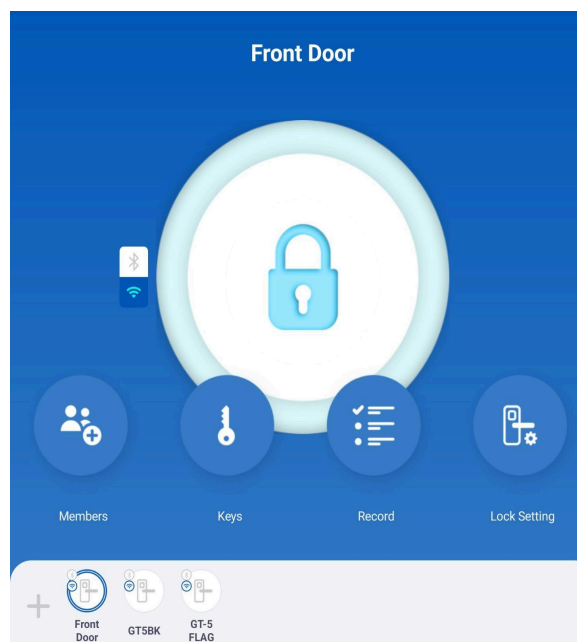


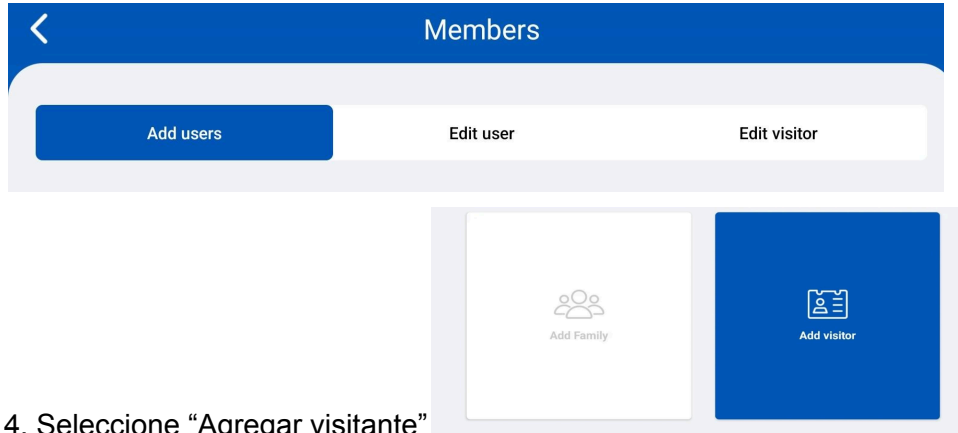
# Creación de una clave de aplicación

**Esto se utiliza para conceder Bloquee y desbloquee privilegios de visitante en su Solity Smart Lock con la aplicación SmartSolity.**

1. Seleccione la cerradura Smart Solity a la que desea otorgar acceso  
En la aplicación
2. Como usuario maestro, seleccione  
"Miembro"



3. Después de seleccionar los miembros, seleccione "Agregar usuario" en la esquina superior izquierda



4. Seleccione "Agregar visitante"

5. Seleccione "Clave de aplicación" en el tipo de clave.



6. Ingrese el número de teléfono de la persona que desea que tenga acceso a la aplicación para abrir la cerradura de la puerta.

Invitation (Add User)

Mobile phone number

Search in address

7. Seleccione "Visita en días específicos" en Tipo de acceso.

Access type ⓘ

Designate visit period

Specified days visit

8. Configure la fecha y la hora en Establecer período durante el cual desea que la persona tenga acceso a la aplicación para desbloquear la cerradura de la puerta.

Set period

Start date

End date

Start time

End time

9. Por último, seleccione los días que desea que la persona tenga acceso a la aplicación para abrir la cerradura de la puerta en la aplicación SmartSolity y luego presione "Invitar".

Select day

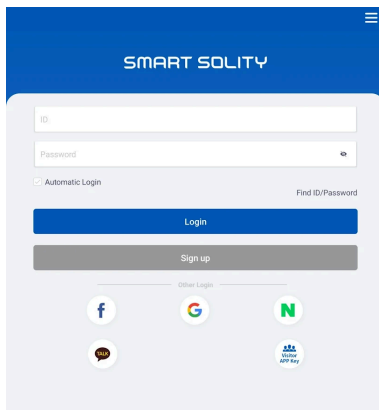
MON TUE WED THU FRI SAT SUN

Invite

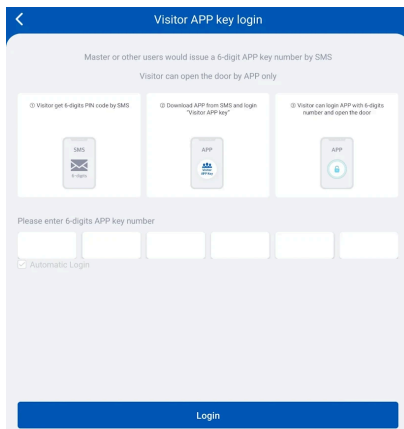
10. Después de seleccionar "Invitar", se creará automáticamente un mensaje SMS para enviar a la persona a la que le haya asignado la clave de la aplicación, para que pueda controlar Solity Smart Lock desde la aplicación Smart Solity.

Para el destinatario

1. Descargue la aplicación Smart Solity y ábrala.
2. Localice y seleccione el ícono de la “Llave de la aplicación para visitantes” en la esquina inferior derecha.



3. Ingrese la clave de la aplicación y seleccione Iniciar sesión



- #### 4. Utilice sus privilegios de bloqueo o desbloqueo

